



*Ihlamur Konakları*  
*Kırkpınar*



*Zamanı durduran anlar...*

# Zaman hursuzlu





## Yepyeni Kaçış noktanız...

Çevresi ormanla çevrili olan Sapanca Gölü tam bir kaçış noktası. Kıyısındaki bitki çeşitliliği, suyun berrak mavisi özellikle doğanın canlandığı dönemlerde tam bir renk cümbüşü yaratıyor. Çınar ağaçları, sebze meyve bahçeleri arasında uzanan gölgeli yolları bölgeyi güzelleştiriyor.

Bu coğrafyada muhteşem iki belde var: Kırkpınar ve Kurtköy. Kurtköy'de dereler, geniş piknik alanları, alabalık çiftlikleri ve restoranlar bulunuyor. Burası ayrıca Sapanca'nın meyve bahçesi. Kırkpınar'da yeşil ve rahat yürüyüş alanları yanısıra, lokanta ve kafeler de çok beğeniliyor.



Sapanca'da göl kenarından bir başka mesire yeri olan Maşukiye yoluna doğru çıkarken yolun her iki yanında alabalık üretim tesisleri ve restoranlar var. Alabalık, ızgara, güveç, mısır ununda tavada ve kiremitte yapılıyor. Dağ ve göl manzaralı Maşukiye, Sapanca, Pamukova arası dünyada çok nadir rastlanan iklim koşullarına sahip. Yazın bunaltıcı sıcaklarında her zaman ferah.

Sapanca gölünde yüzebilir, sörf, yelken yapabilir, deniz bisikleti ya da sandalla çevrede gezintiye çıkabilirsiniz. Balık tutmaktan hoşlananlar sazan, turna, yayın, tatlı su uskumrusunun peşine düşebilir.



Samandağ Zirvesi Soğucak Yaylası koridorunda büyük kentlerde şişelenmiş olarak satılan birçok kaliteli içme suyunun kaynakları burada bulunuyor.

Sapanca'nın merkezinde çoğunluğu 1800'lü yıllardan kalma tescilli 60 kadar tarihi ev var. Hükümet Konağı önünde Bizanslılar'dan kalma lahitler sergileniyor. Mimar Sinan'ın yaptığı belirtilen ve Vecihi Kapısı olarak adlandırılan kemer de ilçenin merkezinde. 1555 yılında Mimar Sinan'ın kalfaları tarafından yapılan Rüstempaşa Camii, 1885 tarihli Hasan Fehmi Paşa Camii de bölgenin kültür güzellikleri arasında.



*Sonsuz güvenin  
yeni adresi*



## Gerçek bir cennet olan eşsiz havası, inanılmaz güzellikteki yeşil tonları ile Sapanca Gölü kıyısı; Kırkpınar beldesi...

Eşi benzeri bulunmayan bitki dokusunun çevrelediği belde, konuklarına dinlenme ve şifa sunuyor. Kırkpınar sınırları içinde yer alan, birbirinden estetik, örnek olacak özellikler taşıyan villa ve siteleri oluşturan yaşanması güzellikteki evler, görmeye değer mimari güzellikler sergiliyor. Adapazarı'nın içme suyunu karşılayan Sapanca Gölü sahilinde hizmet veren dinlenme tesisleri, ziyaret edenlerin üzerinde biriken stres ve elektriği anında gideriyor. Tüm yorgunluklardan kısa sürede sıyrılıp, temiz havanın etkisi ve gözü okşayan renk tonları ile haftanın yorgunluğundan kurtularak adeta yeniden doğanlar, hem göl aktivitelerini yapabilme imkanı buluyor, hem de imrendirici güzellikteki bahçelerde hafta sonu keyfini doyasıya yaşıyorlar. Tarihi ipek Yolunun Kırkpınar'ın ortasından geçtiği, günümüzde Bağdat caddesi olarak anılan mekan cafe, bahçe ve estetik yapılarla, bisiklet, yürüyüş yolu olarak kullanılıyor.

Maşukiye, Sapanca, Pamukova arası; dünyada çok az görülen doğal bir ortama sahip. Bu bölgeyi farklı kılan ise havadaki nem ve oksijen durumunun bitkilere uygunluğu, Sapanca gölünün etkisi, zemin toprağındaki tuz oranının düşük olması ile ideal şartlara kavuşan bitkiler benzer türlerinin yapraklarına oranla daha farklı yeşil tonlarına, daha iri ve sağlıklı görünümlere kavuşuyor.



*Huzur ve mutluluğu  
yeniden keşfedin*





Salon



Ebeveyn Yatak Odası



Genç Yatak Odası

## Yemyeşil doğası, tertemiz havası ve kuş seslerinin harika armonisi ile **Ihlamur Konakları** Huzurlu, mutlu bir hayat, vazgeçilmez bir mekan...

Seçkin bir yaşam için aklınıza gelebilecek tüm ayrıntılar, **Ihlamur Konakları** ile hayat buluyor. Tam güvenli villalarınızda ihtiyaçlarınıza cevap verecek tüm konfor düşünüldü. Aydınlık ferah odalar ve barbekülü geniş veranda ile, dostlarınızla günün yorgunluğunu atabilecek akşam yemekleriniz; göl manzarasının eşliğinde unutulmaz anılar yaratacak.

İstanbul'a olan 1 saatlik mesafesiyle; **Ihlamur Konakları**, çocuklarınızın ağaçların arasında oynayabileceği, yüzerek, koşarak ve salıncaklarda neşe içinde eğlenerek büyüyeceği yepyeni bir hayat tarzınız olmaya aday...



Mutfak



Banyo



Ebeveyn Banyo



Site GiriŖi



*Hayallerinizi  
inŖa ediyoruz*

  
Ihlamur Konakları  
Kırkpınar

## Ihlamur Konakları Vaziyet Planı

Ihlamur Konakları'nın bulunduğu alan hafif bir eğime sahip olduğundan, villaların hiçbiri birbirinin manzarasını kapatmaz. Bu sayede her villa eşsiz panoramik göl manzarasının keyfini çıkarabilir.



*Doğayla bütünleşmiş  
düşlediğiniz yaşam*





Genel Havuz ve Kafeterya



Özel Havuz ve Barbekü



Tenis kortu

20 villadan oluşan bu projeyle, çevreye saygı, komşuluk ilişkileri gibi kaybolmaya yüz tutmuş geleneksel değerleri yeniden canlandıracak; benzersiz bir yaşam dizayn ediyoruz...

Size özel havuzunuzda yaz günlerinin güzel havasını değerlendirirken, kış günlerinin kar kokusunu Kartepe’de kayak yaparak hissedeceksiniz. Dilerseniz yemyeşil ağaçlıklar içinde yürüyüşler yapıp bisiklete binebilir, dilerseniz de spor alanlarımızda kendinizi daha zinde tutacak aktivitelere katılabiliyorsunuz. Sosyal alanımızdaki kafeteryanızda dostlarınızı ağırlayabilirsiniz.



Çocuk Parkı



Eşsiz doğa



Kartepe



• Salon



• Salon



• Mutfak



• WC



• Genç Odası



• Ebeveyn Yatak Odası



• Banyo



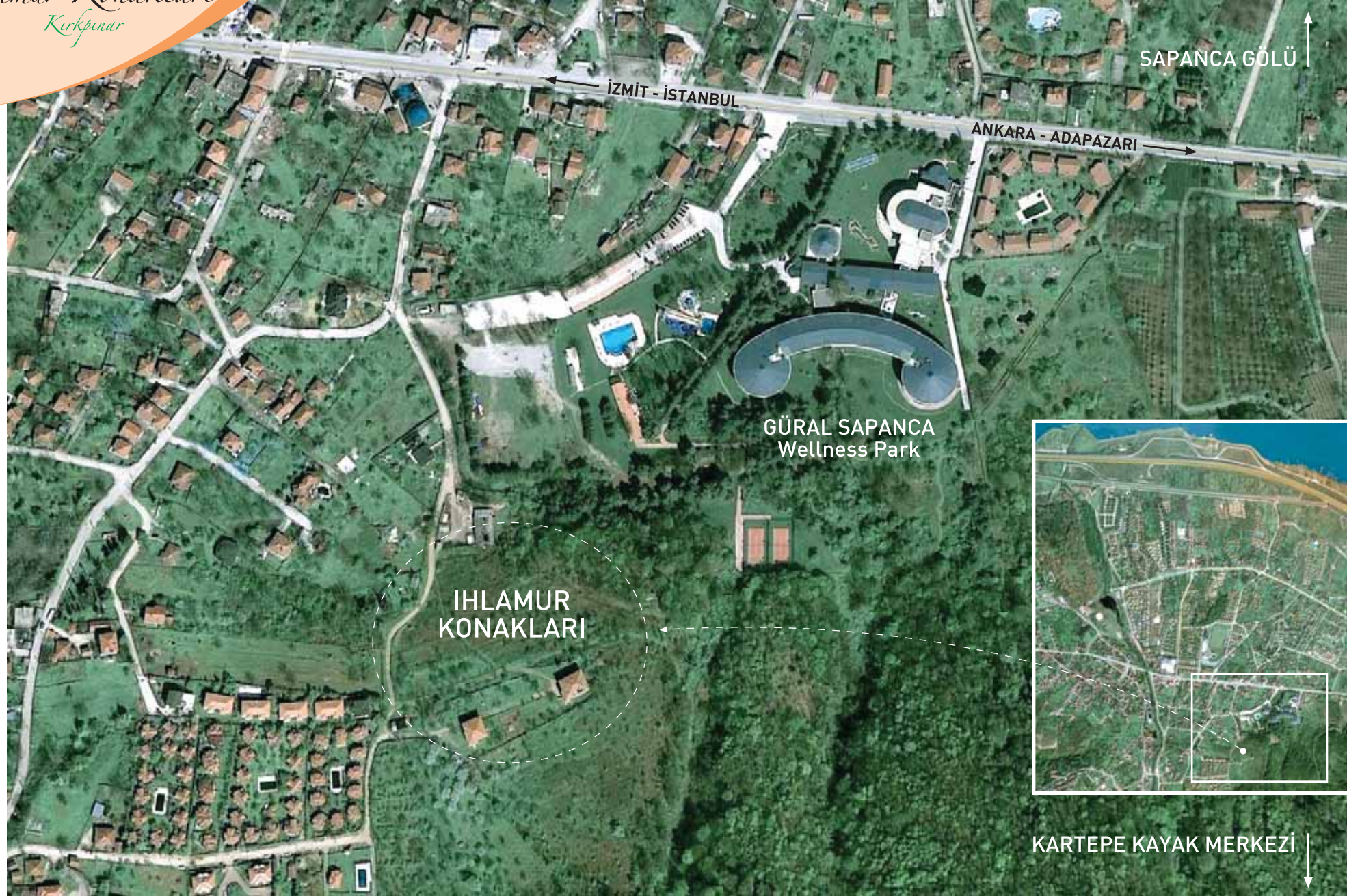
• Ebeveyn Banyo

### NORMAL (ÜST) KAT

|                  |                        |
|------------------|------------------------|
| Ebv. Yatak Odası | : 14,35 m <sup>2</sup> |
| Genç Odası 1     | : 11,50 m <sup>2</sup> |
| Genç Odası 2     | : 9,95 m <sup>2</sup>  |
| Hol              | : 3,45 m <sup>2</sup>  |
| Ebv. Duş + WC    | : 2,52 m <sup>2</sup>  |
| Banyo + WC       | : 4,95 m <sup>2</sup>  |
| Ebv. Oda Teras   | : 4,65 m <sup>2</sup>  |
| Genç Oda Teras   | : 2,70 m <sup>2</sup>  |
| Genç Oda Teras   | : 10,50 m <sup>2</sup> |

+ Muhteşem doğa manzarası





## IHLAMUR KONAKLARI GENEL ÖZELLİKLER

### 20 Adet Villa

Dublex, 153 m<sup>2</sup>, 4 Oda + 1 Salon

- Göl manzaralı teras, veranda ve barbekü
- Her villada kendine ait havuz
- Salonda şömine
- Ortak havuz ve kafeterya
- Basketbol sahası ve tenis kortu
- Çocuk oyun parkı
- 7/24 güvenlik
- Her villa için özel 2 araçlık açık otopark
- Uydu TV tesisatı
- Doğalgaz tesisatı
- Isıcam ve duvarlarda ısı yalıtım
- Ankastre mutfak (Fırın, ocak, davlumbaz)
- Monoblok çelik kapı
- Kütahya, Vitra veya Çanakkale marka seramik
- 1. Sınıf mobilya kapı
- Jakuzili banyo, ebeveyn banyosu
- Klima tesisatı
- Su deposu, hidrofor
- Her villada site giriş güvenliğine bağlı sesli iletişim



- Sapanca - Kırkpınar  
Güral Sapanca Oteli yanında
- İstanbul'a 1 saat mesafede
- Ana caddeye, markete 300 m.
- Kırkpınar merkeze 1 km.
- Migros'a 1 km.
- Kartepe Kayak Merkezine 15 dak.



Kartepe Kayak Merkezi

Proje Tasarım



www.meteyapiproje.com

- Koşar İnşaat, Ihlamur Konakları projesinin yapım aşamasında görsel ve teknik olarak değişiklik yapma hakkına sahiptir.



[www.ihlamurkonaklari.com](http://www.ihlamurkonaklari.com)



***Koşar İnşaat San. ve Tic. Ltd. Şti.***

Bağdat Caddesi Cami Sokak Lokman İş Merkezi No: 2 Daire: 29 Küçükyalı / İstanbul

T: 0216 489 21 54 - 0216 489 39 24 - F: 0216 489 70 83

[www.kosarinsaat.com.tr](http://www.kosarinsaat.com.tr)